



Cápsula Reutilizável TopBlend
N4 Plus - Compatível com
Sistema Nespresso[®]

Manual de Instruções e Garantia

www.topblend.com.br

Parabéns por ter adquirido a Cápsula TopBlend. Trata-se de um produto de extrema qualidade. Leia atentamente todas as instruções contidas nesse manual. Na primeira utilização, lavar a cápsula com água corrente para eliminar qualquer impureza.

ATENÇÃO - ANTES DE USAR

Este produto trabalha sob **pressão**, sendo assim, o **grau de moagem do café** e a **compactação do pó** influenciam diretamente no resultado da bebida. O pó deve ser compactado levemente dentro da cápsula, não deve ser prensado com muita força, pois isso pode gerar entupimento. A cápsula vai calibrada para moagem de café comum de mercado como Pilão, Mellita, Três Corações, Lor, etc. Alguns **cafés especiais** vendidos já moídos ou cafés **embalados à vácuo** possuem um grau de moagem muito fino, o que não é indicado para o uso na cápsula. Caso queira utilizar cafés especiais, sugerimos comprar café em grãos de torra escura e moer na hora em um grau de moagem similar ao de café comum de mercado. Evitar uso de café embalado à vácuo.

- Moagem muito fina e/ou muita pressão na compactação = Extração forçada / entupimento.

- Moagem muito grossa e/ou pouca compactação = Extração fraca / bebida aguada



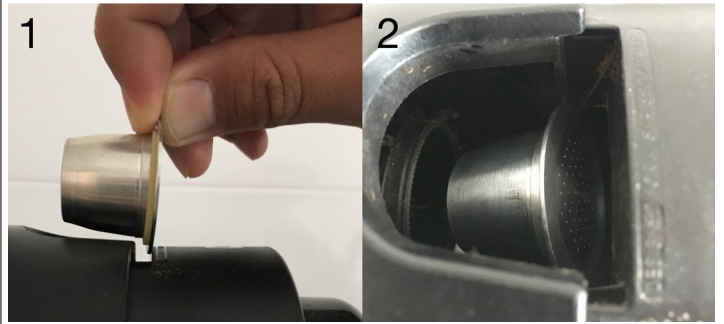
Utilização

A nova Cápsula Reutilizável TopBlend N4 Plus possui tampa de encaixe, basta removê-la introduzindo uma colher no canal que separa a tampa da cápsula. Coloque o pó de café dentro da cápsula, fazendo leve compactação e preenchendo até o limite indicado na figura abaixo:



Após o preenchimento do pó de café, basta colocar a tampa na cápsula e pressioná-la até que ela se encaixe totalmente.

A cápsula deve ser posicionada na borda do compartimento de sua cafeteira e ser solta, como uma cápsula descartável comum, conforme figura 1. Após isso a cápsula deve ficar inclinada dentro do compartimento, conforme figura 2. Caso a cápsula não fique na posição indicada, retire-a e repita o procedimento. Acione o fechamento do compartimento somente se a cápsula estiver inclinada dentro do mesmo, conforme indicado na figura 2.



Filtro inox acoplado

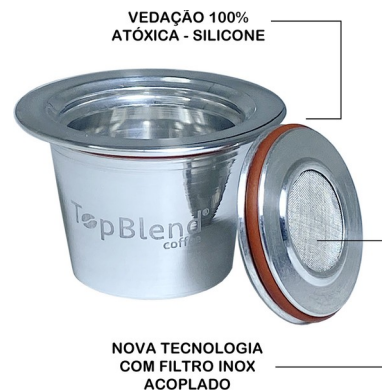
A Cápsula Reutilizável TopBlend versão N4 Plus possui exclusivo sistema de filtro inox acoplado na tampa, que ajuda a obter uma bebida cremosa mesmo com pó de café comum e permite utilizar diferentes marcas de cafés. Alguns grãos menores podem ficar retidos na malha do filtro de inox, com o tempo eles serão expelidos com o próprio uso da cápsula. Pode ser feita também uma limpeza periódica na tampa na área do filtro de inox com auxílio de uma escova pequena.

Após utilização

Após o uso na cafeteira, a cápsula TopBlend será ejetada no compartimento normalmente. A cápsula reutilizável TopBlend possui sistema de fechamento anti-travamento. Em alguns casos, a cápsula pode se abrir assim que cair no compartimento após a utilização, isso é normal, trata-se de uma medida de segurança para evitar que a tampa fique presa dentro da cápsula, já que é um produto que trabalha sob alta pressão.

Anel de Vedação

A Cápsula Reutilizável TopBlend N4 Plus possui vedação super-resistente feita em silicone atóxico. Uma vedação fica instalada na parte exterior da cápsula e a outra fica instalada no contorno da tampa. Possui tempo de vida indeterminado e pode durar anos. Cada cápsula vai acompanhada de 1 vedação extra para o caso de haver a necessidade de substituição. Caso seja necessário adquirir mais unidades para reposição, consulte em nosso site.



Garantia

A garantia é válida somente para a Cápsula. Itens como anel de vedação, acessórios e embalagem não estão contidos na garantia. A Garantia da Cápsula é de 2 anos a partir da data da compra. Caso seja necessário solicitar a Garantia, favor entrar em contato no e-mail contato@topblend.com.br informando o problema com maior nível de detalhe possível. O ideal é que sejam enviadas fotos em anexo. Após isso iremos fazer uma avaliação e responder o e-mail com o procedimento para solucionar o problema relatado.

Os casos abaixo não estão cobertos na Garantia:

- Cápsulas danificadas por utilização indevida
- Cápsulas amassadas ou com marcas de impacto
- Cápsulas que foram modificadas de alguma forma



TopBlend N4 Plus